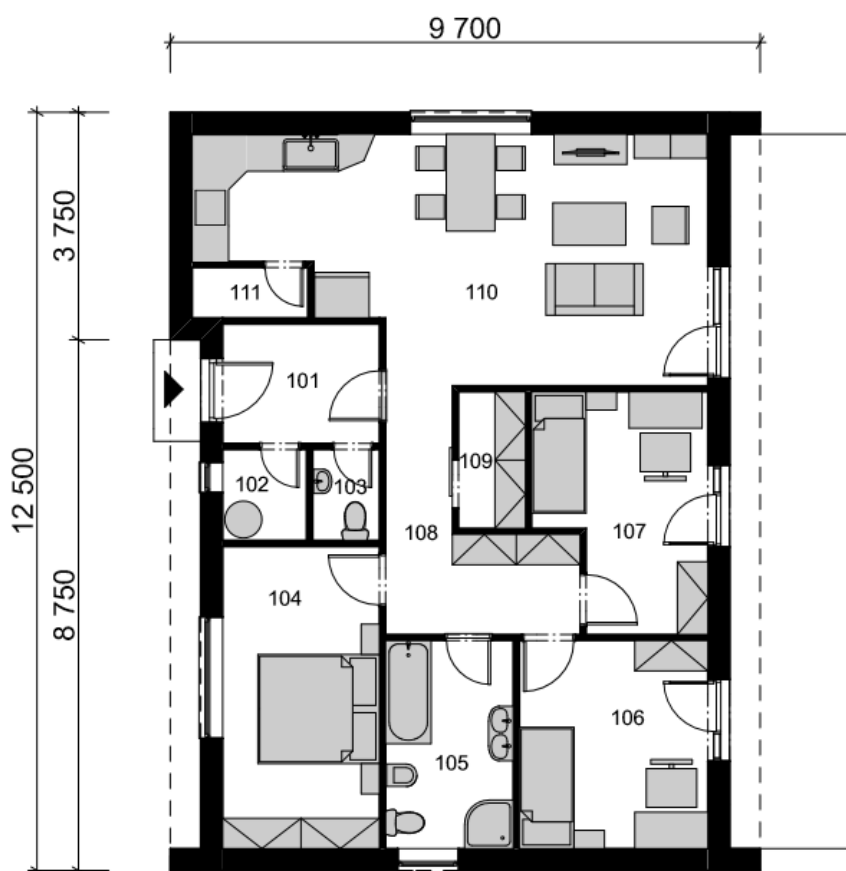




**Počet místností:** 4 + 1  
**Vnější rozměry:** 12,5 x 9,7 m  
**Zastavěná plocha:** 121,25 m<sup>2</sup>  
**Užitná plocha:** 91,22 m<sup>2</sup>  
**Sklon střechy:** 6°  
**Výška hřebene:** 4,10 m

## Půdorys I.NP



Ozn.	Název místnosti	m <sup>2</sup>
101	Zádvěří	5,08
102	Technická místnost	2,08
103	WC	1,66
104	Ložnice	12,85
105	Koupelna	7,20
106	Pokoj	10,63
107	Pokoj	10,03
108	Chodba	7,97
109	Šatna	2,48
110	Obýv. pokoj + kuchyň	29,66
111	Komora	1,58
<b>Celkem</b>		<b>91,22</b>

Pohled přední

Pohled boční zprava

Pohled zadní

Pohled boční zleva

