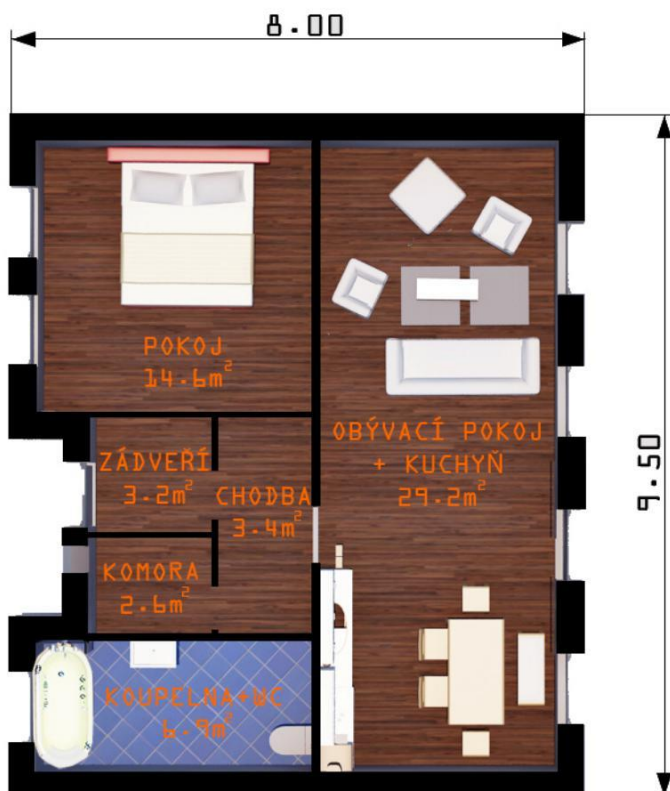




Počet místností:	2 + 1
Vnější rozměry:	9,50 x 8,0 m
Zastavěná plocha:	76,0 m <sup>2</sup>
Užitná plocha:	59,9 m <sup>2</sup>
Sklon střechy:	22°
Výška hřebene:	4,5 m

### Půdorys I.NP



### Název místnosti m<sup>2</sup>

Obývací pokoj + kuchyň	29,2
Ložnice	14,6
Koupelna + WC	6,9
Chodba	3,4
Komora	2,6
Zádveří	3,2

**Celkem 59,9**

Pohled přední

Pohled zadní

Pohled boční zprava

Pohled boční zleva

