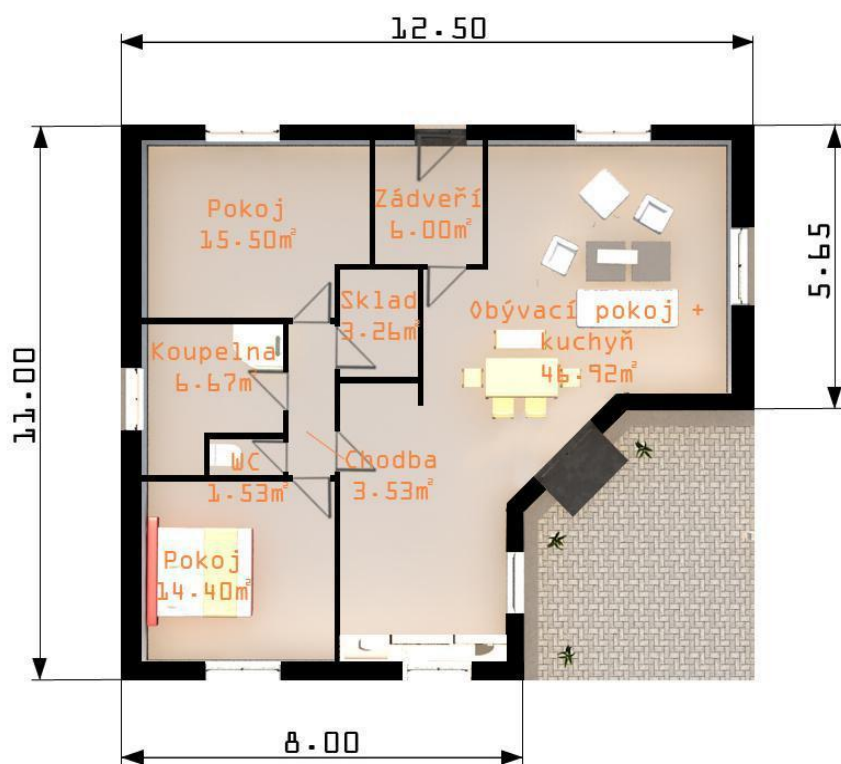




Počet místností: 3 + 1
Vnější rozměry: 11 x 12,5 m
Zastavěná plocha: 125,95 m²
Užitná plocha: 97,81 m²
Sklon střechy: 22°
Výška hřebene: 4,7 m

Půdorys I.NP



Název místnosti m²

Obývací pokoj + Kuchyň	46,92
Koupelna	6,67
WC	1,53
Pokoj	15,50
Pokoj	14,40
Zádveří	6,00
Chodba	3,53
Sklad	3,26
Celkem	97,81

Pohled přední

Pohledbo ční zprava

Pohled zadní

Pohled boční zleva

